

AMB MASSIVHAUS

# VILLA 125



AMB  
MASSIV  
HAUS



# VILLA 125



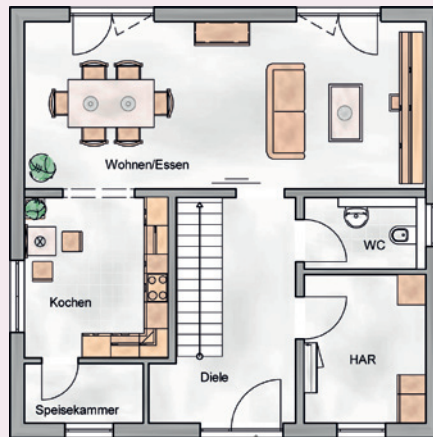
**LICHTDURCHFLUTETE RÄUME MIT URBANEM FLAIR - FÜR ALLES, WAS EINE FAMILIE BRAUCHT.**

Inspiziert von moderner Stadthaus-Architektur begeistert die Villa 125 mit durchdachtem Wohnkomfort. Im Erdgeschoss erstreckt sich der weitläufige Wohn- und Essbereich mit zwei großen Terrassentüren und einer freundlichen Küche. Die Speisekammer sowie der geräumige Hausanschlussraum verfügen über Tageslicht und bieten viel Fläche für Vorräte, Hausgeräte, Sportsachen und vieles mehr, was eine aktive Familie braucht.

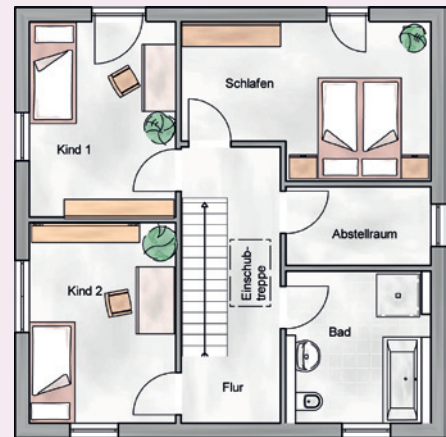
Ein weiteres Highlight im urbanen Stil ist die geradlinige Treppe ins Obergeschoss. Dort erwarten Sie ein großes Schlafzimmer, zwei helle Kinderzimmer und ein weiterer Raum mit Tageslicht, der sich als Arbeits-, Hobby- oder Abstellraum eignet. Ein komfortables Bad, das viel Platz für die ganze Familie bietet, rundet das Geschoss funktional ab.

Die Bodenplatte ist Teil des Hauses, auf Wunsch auch ein individueller Keller.

WOHNFLÄCHE EG*	
Abstellraum	3,01 m <sup>2</sup>
Diele	9,10 m <sup>2</sup>
Hausanschlussraum	7,69 m <sup>2</sup>
Küche	9,78 m <sup>2</sup>
WC	3,71 m <sup>2</sup>
Wohnen/Essen	28,52 m <sup>2</sup>
<b>Summe EG</b>	<b>61,81 m<sup>2</sup></b>
WOHNFLÄCHE OG*	
Abstellraum	4,86 m <sup>2</sup>
Bad	9,20 m <sup>2</sup>
Flur	8,58 m <sup>2</sup>
Kind 1	12,13 m <sup>2</sup>
Kind 2	12,47 m <sup>2</sup>
Schlafen	15,13 m <sup>2</sup>
<b>Summe OG</b>	<b>62,36 m<sup>2</sup></b>
<b>Gesamtwohnfläche</b>	<b>124,17 m<sup>2</sup></b>



EG



OG

\* Die Berechnung der Wohnflächen basiert auf der Wohnflächenverordnung. Bei der Wohnfläche sind bauseitig geringe Abweichungen bis zu 3% möglich, bei Änderungen der Standardausführungen können weitere Abweichungen entstehen. Die Berechnung der Gesamtwohnflächen erfolgt digital, dabei kann es zu Rundungsdifferenzen kommen. Die Abbildungen können Sonderwünsche enthalten.



**ENTSPANNT UND OHNE RISIKO BAUEN.**

Der Bau des eigenen Heims ist eine der wichtigsten Entscheidungen im Leben und soll für Sie ein positives Erlebnis ohne Stress und Risiko sein! Deshalb sind wir von Anfang an voll und ganz für Sie da - von der Beratung, Planung, Bauleitung bis zur Unterstützung bei Finanzierung und Behörden. Unsere BauherrInnen sind durch einen umfangreichen Rund-um-Schutz beim Branchenprimus VHV-Versicherungen abgesichert.

**WERTHALTIG. ENERGIEEFFIZIENT. BEZAHLBAR.**

AMB Massivhaus steht für bezahlbare Familienhäuser und barrierefreien Wohnkomfort für Senioren. Wir bauen Stein-auf-Stein-Massivhäuser mit regionalen Handwerkern und Marken-Baustoffen. Im Norden Baden-Württembergs und den angrenzenden Gebieten sind wir zuhause und verwurzelt. Mit der Erfahrung hunderter gebauter Häuser setzen wir uns mit viel Tatkraft für die individuellen Wünsche unserer BauherrInnen ein.

Alle Angaben ohne Gewähr, Änderungen vorbehalten. © 2019 AMB Massivhaus GmbH & Co. KG



AMB Massivhaus  
GmbH & Co. KG  
www.amb-massivhaus.de  
info@amb-massivhaus.de

Zentrale Mosbach:  
Hauptstr. 9, 74821 Mosbach  
T 06261 / 84 65 640  
F 06261 / 84 65 639

Büro Nord-Baden:  
Hauptstr. 11a, 76676 Graben-Neudorf  
Büro Nord-Württemberg:  
Einsteinstr. 12, 74626 Bretzfeld